

Escola  **Arrels**

  
**2n ESO**  
**Curs 20-21**

09 de setembre de 2020

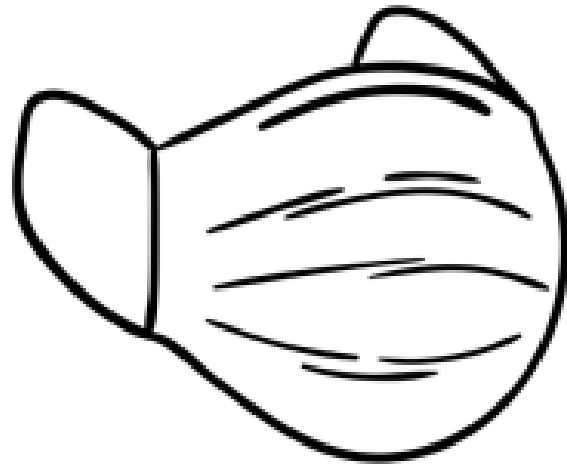
Reunió 2n d'ESO

Escola <sup>it</sup>  
Arrels



# Què han de portar els alumnes?

1. Una mascareta homologada (ben col·locada i en tot el recinte escolar) i una altra de recanvi
2. Gel hidroalcohòlic
3. Una ampolla d'aigua



# Organització d'entrades i sortides

Les entrades i sortides seran **esglaonades**. Els professors controlaran la temperatura a l'entrada i aplicaran gel hidroalcohòlic.

Curs	Hora d'entrada	On esperen?	Accés d'entrada	Hora de sortida	Accés sortida
2n ESO matí	8:00	Can Ros – Cardenal Tedeschini	Porta pati	13:20	Porta principal
2n ESO tarda	14:50	Peu porta principal (direcció La Salle)	Porta principal	17:00	Porta principal

# Organització de patis

- cada grup de convivència ocuparà un espai determinat en el pati
- sortiran als espais exteriors amb mascareta
- es podran treure la mascareta per menjar l'esmorzar mantenint la distància de seguretat
- no es podran utilitzar les fonts
- no es podrà jugar a pilota ni altres jocs de contacte

CURS	HORARI	LLOC	ACCÉS
1r ESO	11:00-11:20	Pati gran (lloc assignat)	Escala exterior
2n ESO	11:00-11:20	Pati gran (lloc assignat)	Escala exterior
3r ESO	11:00-11:20	Jardins del Carrer Vèlia	Porta verda pati
4t ESO	11:00-11:20	Jardins del Carrer Tedeschini	Porta verda pati

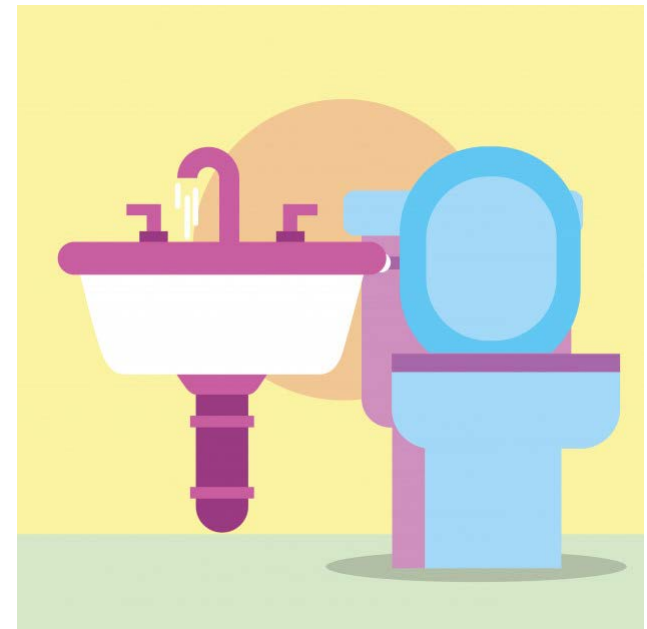
# Mesures d'higiene dins l'aula

1. Ventilació a les classes. Les portes estaran sempre obertes
2. Aplicació de gel hidroalcohòlic en cada canvi de classe
3. Cal evitar el contacte físic entre alumnes
4. Neteja de les taules quan s'entri a una classe diferent de l'habitual

**El material NO ES POT COMPARTIR per tant, cada alumne ha de responsabilitzar-se de portar el seu propi material.**

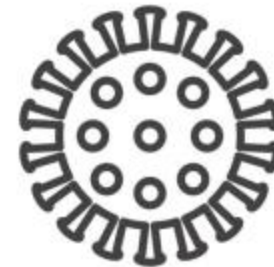
# Mesures d'higiene en els lavabos

- L'aforament màxim serà de 2 persones
- No es podrà beure de les aixetes
- Es reforçarà el servei de neteja



# Síntomes compatibles amb la COVID-19

- Febre o febrícula
- Tos
- Dificultat per a respirar
- Mal de coll
- Alteració del gust o de l'olfacte
- Vòmits i/o diarrees
- Mal de cap
- Malestar
- Calfreds
- Dolor muscular





# Pla d'actuació en cas de detectar un cas de COVID-19

Si el vostre fill/a presenta símptomes:

- Es portarà a un espai separat d'ús individual.
- Es col·locarà una mascareta quirúrgica (tant la persona que ha iniciat símptomes com la persona que quedi al seu càrrec).
- Se us trucarà perquè el/la vingueu a buscar i us poseu en contacte, el més aviat possible, amb el vostre CAP.
- Si els símptomes són greus es trucarà al 061 i se us avisarà d'aquest fet.

## Quan no es podrà anar a escola?

- En presentar símptomes compatibles amb la Covid-19
- En cas d'estar aïllat per donar positiu en Covid-19.
- Estar a l'espera de resultat de PCR
- Conviure amb una persona diagnosticada.
- Estar en quarantena domiciliària.

## Informacions acadèmiques

- Es tindrà en compte el que no es va poder treballar en el curs passat de cara a les planificacions d'enguany.
- Es farà especial atenció en els continguts clau de cada matèria.
- No està previst fer sortides.
- En cas de confinament de grup classe es mantindrà l'horari setmanal en la mesura del possible, incloent classes virtuals.

## Altres informacions

Recordeu signar i fer arribar al tutor corresponent la declaració responsable.

Recordeu de validar l'autorització, des de la plataforma educamos, per a la sortida a l'exterior de l'escola per realitzar les classes d'educació física.

En cas de tenir algun dubte sobre les activitats extraescolars podeu dirigir-vos a les següents adreces electròniques:

[aeearrelscongres@gmail.com](mailto:aeearrelscongres@gmail.com)

[aefs.arrels@gmail.com](mailto:aefs.arrels@gmail.com)

Entrada dia 14 a les 9h per la porta principal  
C/ Cardenal Tedeschini (direcció C/Vèlia)

**TOT ANIRÀ BÉ!**

